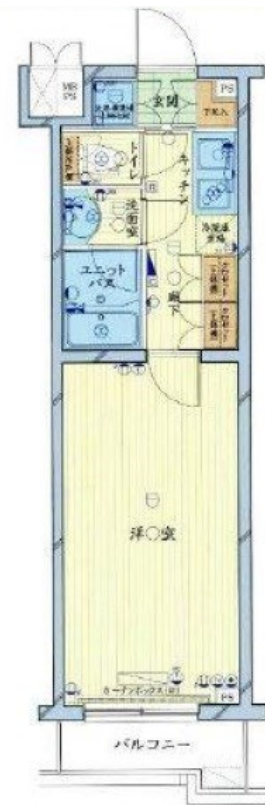


FOR RENT

賃料	管理費等
84,000円	7,000円

2F以上,オートロック,ディンプルキー,モニタ付オートロック,外壁タイル張り,閑静な住宅街,分譲タイプ,防犯カメラ,緑豊かな住宅地



図面と現況が異なる場合は現況が優先となります。

間取りの「S」はサービスルーム(納戸)です。

間取り	1K		
敷金	1ヶ月	礼金	無
敷引/償却金	1ヶ月 -	保証金	-
物件種別	マンション(居住用)		
建物名・部屋番号	ループル経堂 402号室		
物件所在地	東京都世田谷区経堂1丁目		
交通	小田急線 経堂駅 徒歩6分 小田急線 千歳船橋駅 徒歩9分		
間取詳細	洋室(8.2畳)		
構造・規模	鉄筋コンクリート 5階建 4階		
専有面積	25.51㎡	向き	北西
築年月	2005年8月	契約期間	2年
損害保険	有 20000円 2年	入居時期	相談
駐車場	駐輪場		
設備	2口コンロ, B S, C S, エアコン, ガスキッチン, ガスコンロ設置済, ガスレンジ付, クローゼット, クロー		
その他費用	[一時金] 鍵交換費用: 25000円		
入居諸条件	ペット不可		
保証会社	可 初回賃料の50% 毎月賃料の1%		
備考	保証人不要システム利用可能		

情報更新日2018年1月11日

No.0000007406



東京都知事(9)第44941号

東京コーポレーション株式会社 船橋店

東京都世田谷区船橋1丁目8-13

TEL:03-5426-0200

FAX:03-5426-0300

E-mail: info@tokyocop.com

URL: http://www.tokyocop.co.jp/



携帯サイトから物件詳細を閲覧できます!

取引態様	手数料負担の割合	貸主	0%	借主	100%
仲介	手数料配分の割合	元付	0%	客付	100%