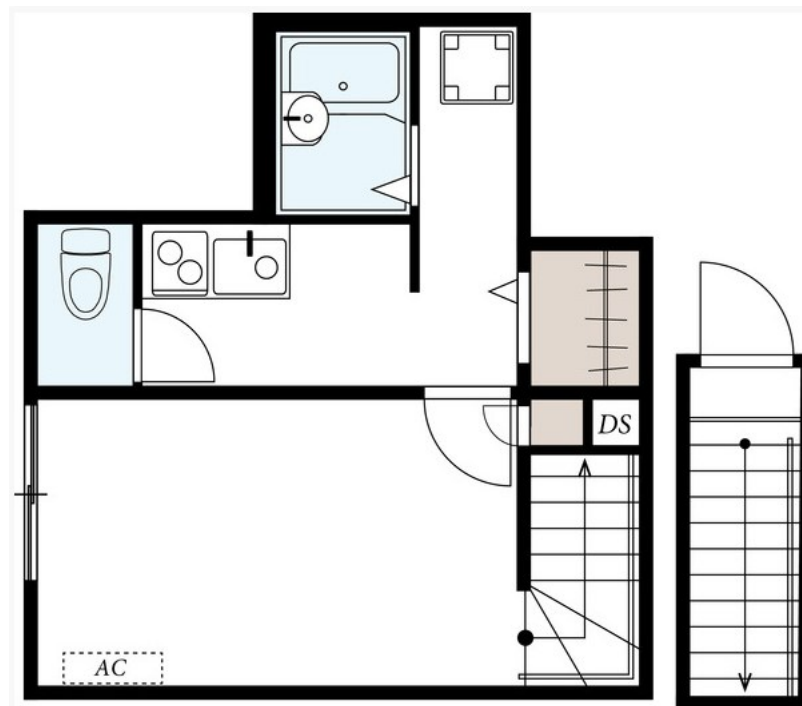


# FOR RENT

賃料	管理費等
75,000円	4,000円

24時間緊急通報システム, 2F以上, ダブルロック, 最上階, 閑静な住宅街, 緑豊かな住宅地, セキュリティ会社加入済



間取り	1K		
敷金	1ヶ月	礼金	無
敷引/償却金	-	保証金	-
物件種別	アパート(居住用)		
建物名・部屋番号	リブリ・宮坂 205号室		
物件所在地	東京都世田谷区宮坂1丁目		
交通	東急世田谷線 宮の坂駅 徒歩6分 小田急線 経堂駅 徒歩8分		
間取詳細	洋室(5.8畳)		
構造・規模	木造 2階建 2階		
専有面積	24.19㎡	向き	東
築年月	2015年7月	契約期間	2年
損害保険	有 18000円 2年	入居時期	相談
駐車場	駐輪場		
設備	2口コンロ, B S, T Vインターホン, エアコン, オートバス, ガスキッチン, クローゼット, システムキッチン		
その他費用	[一時金] リブリクラブ入会金(外税): 7000円 ルームクリーニング費用(前払い・外税): 28000円 鍵交換費用(外税): 20000円 室内消毒代(外税): 15000円 [月次費用] リブリクラブ会費(外税): 2000円		
入居諸条件	ペット不可		
保証会社	必須 初回保証料: 賃料総額100% - 保証委託契約更新料: 10,000円/1年		
備考			

図面と現況が異なる場合は現況が優先となります。

間取りの「S」はサービスルーム(納戸)です。

情報更新日2018年1月17日

No.0000007412



東京都知事(9)第44941号

東京コーポレーション株式会社 船橋店

東京都世田谷区船橋1丁目8-13

TEL:03-5426-0200

FAX:03-5426-0300

E-mail: info@tokyocop.com

URL: http://www.tokyocop.co.jp/



携帯サイトから物件詳細を閲覧できます!

取引態様	手数料負担の割合	貸主	0%	借主	100%
仲介	手数料配分の割合	元付	0%	客付	100%