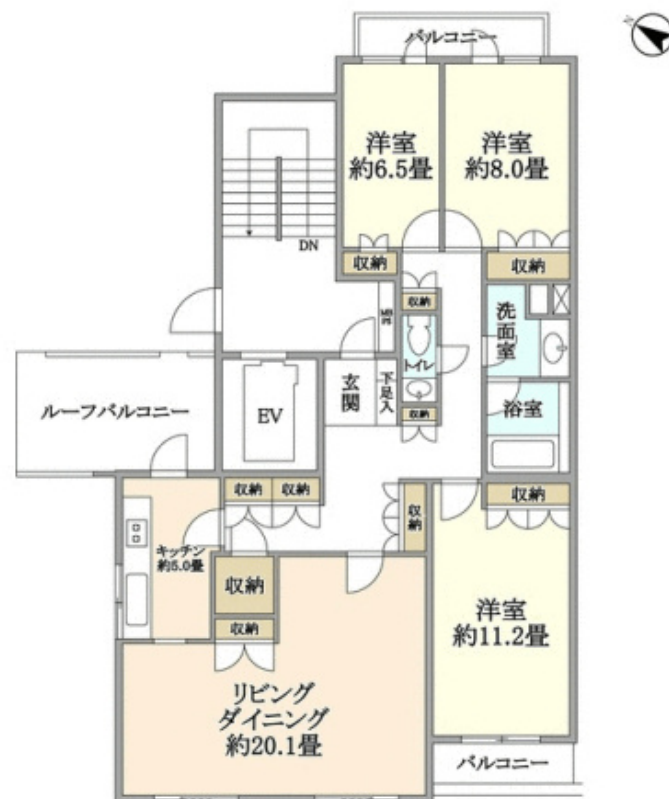


# FOR SALE

|         |        |
|---------|--------|
| 価格      | 間取りタイプ |
| 5,680万円 | 3LDK   |

**POINT**



|        |   |         |         |
|--------|---|---------|---------|
| 物件種目   | マンション   |         |         |
| 建物名    | 経堂グランドヒルズ   |         |         |
| 物件所在地  | 東京都世田谷区船橋5丁目  |         |         |
| 交通     | 小田急線 千歳船橋駅 徒歩11分<br>小田急線 経堂駅 徒歩12分<br>京王線 桜上水駅 徒歩19分  |         |         |
| 専有面積   | 125.29㎡ (壁芯)<br>(約37.90坪)   | バルコニー面積 | 4.6㎡    |
| 構造規模   | 鉄骨鉄筋コンクリート造地下1階3階建  |         |         |
| 所在階    | 3階  | 総戸数     | 13戸     |
| 築年月    | 1990年3月   | 修繕積立金   | 19,740円 |
| 管理形態   | 全部委託  | 管理費     | 39,990円 |
| 駐車場    | 有(敷地内)  |         |         |
| 土地権利   | 所有権   |         |         |
| 現況     | 空き  | 引渡日     | 即時      |
| 建築確認番号 |   | 開発許可番号  |         |
| 設備     | 食器乾燥機 / トイレ:温水洗浄便座 / 最上階 / インターホン / エアコン / 都市ガス / エレベータ   |         |         |
| 周辺施設   | ヨークト 桜上水店 332m / クリエイトSD(イ・デ・イ) 世田谷船橋店 321m / セブンイレブン 世田谷桜上水1丁目店 365m / ビーバートン 経堂店 1089m / Odakyu OX(小田急OX) 経堂店 1212m / TSUTAYA 経堂店 1200m |         |         |
| その他費用  |   |         |         |
| 備考     |   |         |         |

現況と異なる場合には現況を優先します。 間取りの「S」はサービスルーム(納戸)です。  
 価格は物件の代金総額を表示しており、消費税が課税される場合は税込と表記の上、税込価格で表示しております。

取引条件の有効期限:2018年2月4日

No.0000000009

お問合せ先



東京都知事(9)第44941号

東京コーポレーション株式会社 船橋店

TEL:03-5426-3600 FAX:03-5426-3620

東京都世田谷区船橋1丁目8-13

URL:<http://www.tokyocop.co.jp/>

E-Mail:[info@tokyocop.com](mailto:info@tokyocop.com)

取引態様:仲介

