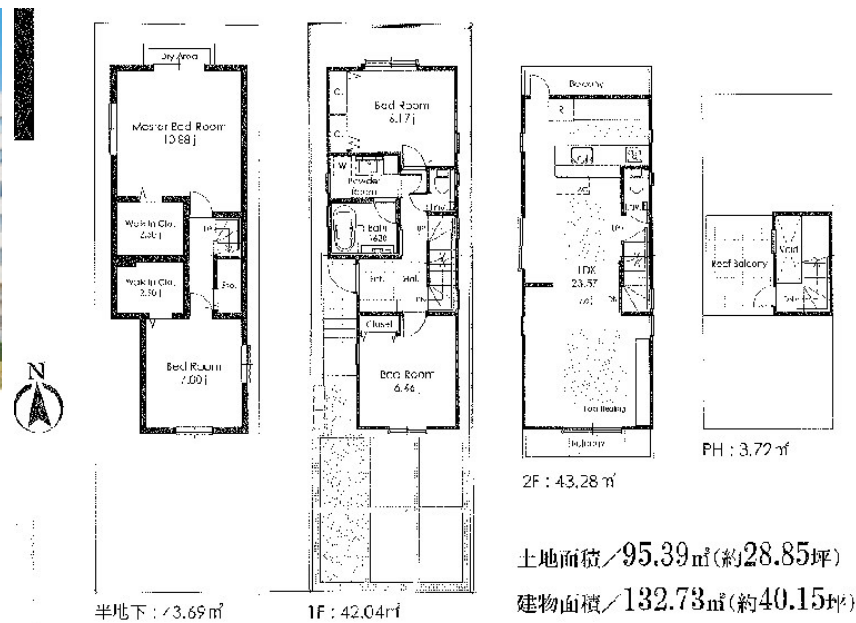


FOR SALE

価格	間取りタイプ
12,980万円	3SLDK



物件種目	一戸建て		
物件所在地	東京都世田谷区桜新町1丁目		
交通	東急田園都市線 桜新町駅 徒歩1分 東急田園都市線 用賀駅 徒歩13分 東急世田谷線 上町駅 徒歩27分		
土地面積	95.39㎡ (約28.85坪)	他に私道面積	
建物面積	132.73㎡ (約40.15坪)	地目	宅地
構造規模	木造地下1階2階建		
築年月	2017年6月下旬	都市計画	市街化区域
用途地域	第一種低層住居専用地域		
建ぺい率	50%	容積率	100%
土地権利	所有権		
法令上の制限			
現況	新築	引渡日	相談
接道状況			
建築確認番号	開発許可番号		
設備	食器洗浄乾燥機 / 浄水器 / 浴室乾燥 / トイレ:温水洗浄便座 / 床暖房 / 全室フローリング / ウォークインクローゼット / 浴室TV / インターホン:TV付 / エアコン: 2基 / 都市ガス / 本下水 / 水道:公営 / 地下室		
周辺施設	コカファイン桜新町ガ' Iさん通り 165m / マルイ桜新町店 239m / Catona桜新町店 343m / 保育所ちびっこランド 桜新町ガ' Iさん通り園 298m / わらべうた桜新町保育園 326m / 桜新町交番 115m		
その他費用			
備考			

現況と異なる場合には現況を優先します。 間取りの「S」はサービスルーム(納戸)です。
価格は物件の代金総額を表示しており、消費税が課税される場合は税込と表記の上、税込価格で表示しております。

取引条件の有効期限:2018年2月10日

No.0000000468



東京都知事(9)第44941号

東京コーポレーション株式会社 船橋店

TEL:03-5426-3600 FAX:03-5426-3620

東京都世田谷区船橋1丁目8-13

URL:<http://www.tokyocop.co.jp/>

E-Mail:info@tokyocop.com

取引態様:仲介

