

FOR SALE

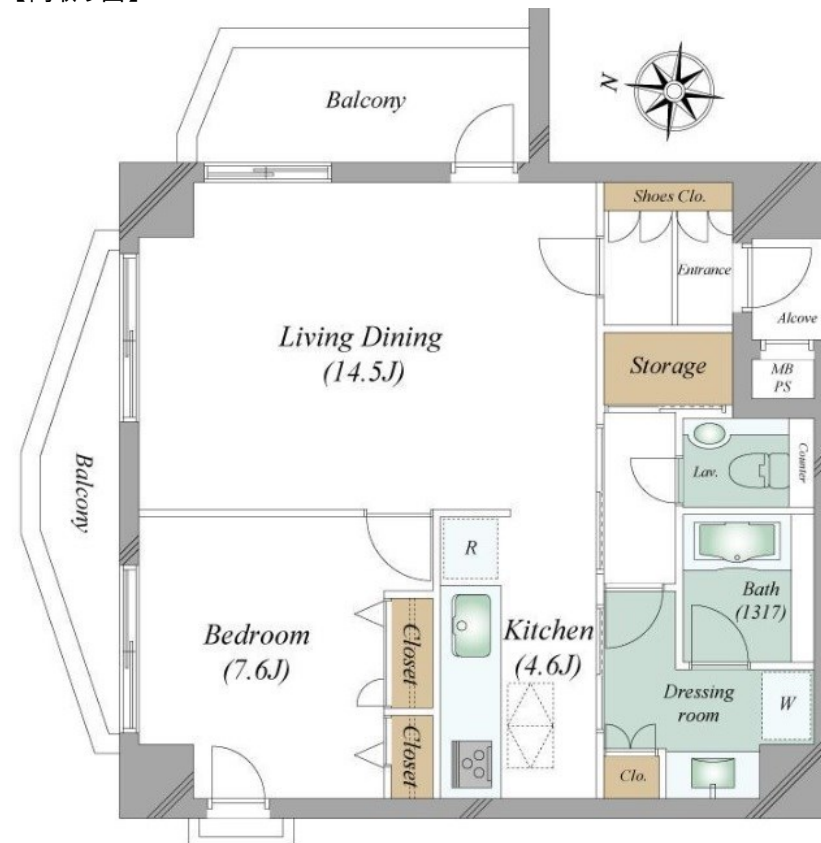
価格	間取りタイプ
3,280万円	1LDK



【外観】



【間取り図】



物件種目	マンション		
建物名	クレッセント砧		
物件所在地	東京都世田谷区砧1丁目		
交通	小田急線 祖師ヶ谷大蔵駅 徒歩18分 小田急線 千歳船橋駅 徒歩19分 東急田園都市線 用賀駅 徒歩26分		
専有面積	63.40㎡ (壁芯) (約19.17坪)	バルコニー面積	11.3㎡
構造規模	鉄筋コンクリート造地下1階8階建		
所在階	6階	総戸数	29戸
築年月	2000年10月	修繕積立金	12,550円
管理形態	全部委託	管理費	11,000円
駐車場	有(敷地内) 23,000円 要確認		
土地権利	所有権		
現況	空き	引渡日	即時
建築確認番号	開発許可番号		
設備	浴室乾燥 / 角部屋 / 床暖房 / 全室フローリング / 洗濯機置場:室内有 / インターホン:TV付 / オートロック:モニタ付 / エレベータ		
周辺施設	マツストア 砧店 107m / ニューザ 砧 115m / 桜の詩保育園 393m / 世田谷区立用賀小学校 682m / 私立日本大学商学部 1218m / 成城警察署 大蔵二丁目交番 625m		
その他費用			
備考			

現況と異なる場合には現況を優先します。 間取りの「S」はサービスルーム(納戸)です。
 価格は物件の代金総額を表示しており、消費税が課税される場合は税込と表記の上、税込価格で表示しております。

取引条件の有効期限:2018年7月20日

No.0000000706

お問合せ先



東京都知事(9)第44941号

東京コーポレーション株式会社 船橋店

TEL:03-5426-3600

FAX:03-5426-3620

東京都世田谷区船橋1丁目8-13

URL:<http://www.tokyocop.co.jp/>

E-Mail:info@tokyocop.com

取引態様:仲介

