

# FOR SALE

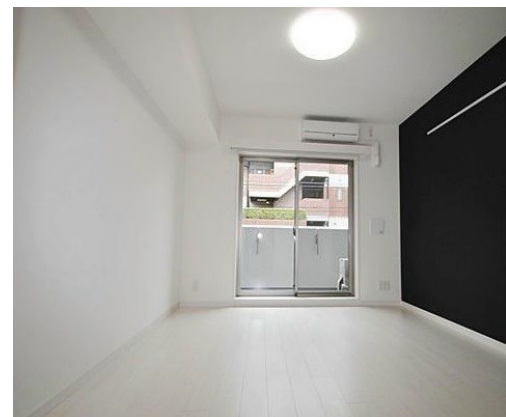
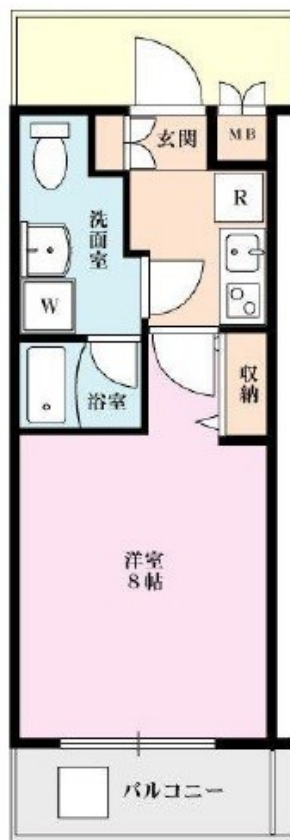
価格	間取りタイプ
2,270万円	1K



【外観】



【間取り図】



物件種目	マンション		
建物名	スプレスター世田谷砧		
物件所在地	東京都世田谷区砧2丁目		
交通	小田急線 祖師ヶ谷大蔵駅 徒歩8分 小田急線 千歳船橋駅 徒歩10分 小田急線 成城学園前駅 徒歩21分		
専有面積	25.67㎡ (壁芯) (約7.76坪)	バルコニー面積	3.3㎡
構造規模	鉄筋コンクリート造5階建		
所在階	2階	総戸数	27戸
築年月	2012年10月	修繕積立金	2,050円
管理形態	全部委託	管理費	6,100円
駐車場			
土地権利	所有権		
現況	賃貸中	引渡日	即時
建築確認番号	開発許可番号		
設備	角部屋 / 全室フローリング / 洗濯機置場:室内有 / エアコン / オートロック / 都市ガス / エレベータ		
周辺施設	ファミリーマート 砧城山通り店 72m / ミットストア 砧環八通り店 354m / TSUTAYA 千歳船橋店 673m / 世田谷区立山野小学校 279m / 成城警察署 941m / スターバックス 千歳船橋店 585m		
その他費用			
備考			

現況と異なる場合には現況を優先します。 間取りの「S」はサービスルーム（納戸）です。  
 価格は物件の代金総額を表示しており、消費税が課税される場合は税込と表記の上、税込価格で表示しております。

取引条件の有効期限:2018年6月21日

No.0000000709

お問合せ先



東京都知事(9)第44941号

東京コーポレーション株式会社 船橋店

TEL:03-5426-3600

FAX:03-5426-3620

東京都世田谷区船橋1丁目8-13

URL:<http://www.tokyocop.co.jp/>

E-Mail:[info@tokyocop.com](mailto:info@tokyocop.com)

取引態様:仲介

