

# FOR RENT

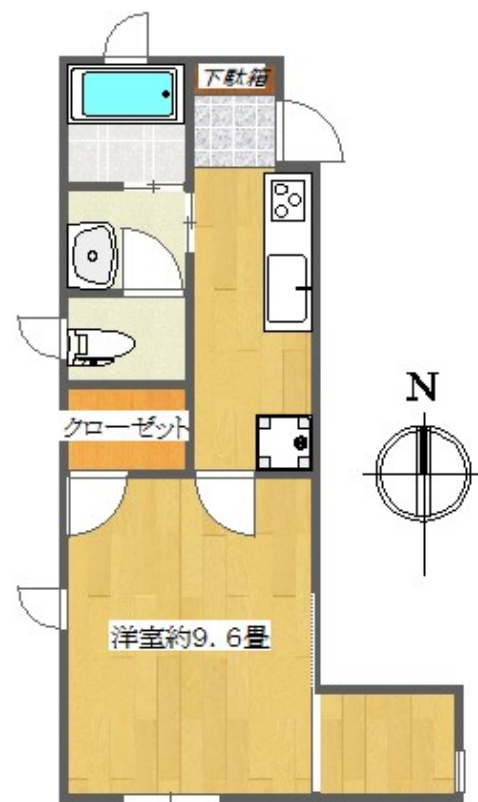
賃料	管理費等
84,000円	2,000円

3方角住戸, 3面採光, オートロック, ダブルロック, 角住戸, 閑静な住宅街, 緑豊かな住宅地

【外観】



【間取り図】



図面と現況が異なる場合は現況が優先となります。

間取りの「S」はサービスルーム(納戸)です。

間取り	1K		
敷金	1ヶ月	礼金	無
敷引/償却金	-	保証金	無
物件種別	マンション		
建物名・部屋番号	メルヴェーユ桜丘 103号室		
物件所在地	東京都世田谷区桜丘3丁目		
交通	小田急線 千歳船橋駅 徒歩12分 東急田園都市線 用賀駅 徒歩19分		
間取詳細	洋室(9.6畳)		
構造・規模	ALC 2階建 1階		
専有面積	28.14㎡	向き	南
築年月	2008年2月	契約期間	2年
損害保険	有 17,000円 24ヶ月	入居時期	2021年3月中旬予定
駐車場	無 駐輪場 バイク置き場		
設備	3口以上コンロ, CATV, CATVインターネット, エアコン, オートバス, ガスキッチン, ガスコンロ設置		
その他費用	[一時金] 鍵交換費用: 16,500円 コンシェルジュ24: 16,500円		
入居諸条件	ペット不可 楽器等の使用不可		
保証会社	必須 初回: 賃料総額の30% ~ 年間: 10,000円 口座振替手数料: 400円(税別)/月		
備考			

情報更新日2021年3月8日

No.000000068



東京都知事(9)第44941号

東京コーポレーション株式会社 船橋店

東京都世田谷区船橋1丁目8-13

TEL:03-5426-0200

FAX:03-5426-0300

E-mail: info@tokyocop.com

URL: http://www.tokyocop.co.jp/



携帯サイトから物件詳細を閲覧できます!

取引態様	手数料負担の割合	貸主	0%	借主	100%
仲介	手数料配分の割合	元付	0%	客付	100%