

FOR RENT

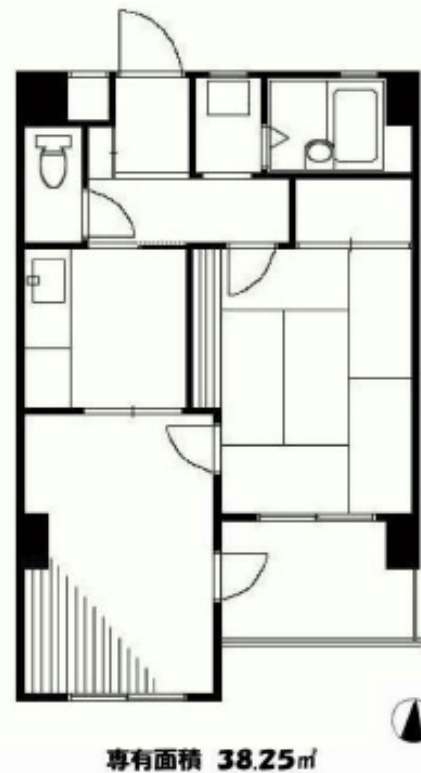
賃料	管理費等
94,000円	6,000円

南面2室,南面バルコニー

【外観】



【間取り図】



図面と現況が異なる場合は現況が優先となります。

間取りの「S」はサービスルーム(納戸)です。

間取り	2K		
敷金	1ヶ月	礼金	1ヶ月
敷引/償却金	-	保証金	-
物件種別	マンション		
建物名・部屋番号	エクセル砧 301号室		
物件所在地	東京都世田谷区砧2丁目		
交通	小田急線 千歳船橋駅 徒歩7分 小田急線 祖師ヶ谷大蔵駅 徒歩10分		
間取詳細	洋室(8畳) 洋室(6畳)		
構造・規模	鉄筋コンクリート5階建3階		
専有面積	38.25㎡	向き	南
築年月	1989年1月	契約期間	2年
損害保険	有	入居時期	即時
駐車場			
設備	CATV, CATVインターネット, TVインターホン, エアコン, ガスキッチン, クローゼット, シューズボ		
その他費用			
入居諸条件	二人相談 ルームシェア相談		
保証会社			
備考			

情報更新日2021年10月15日

No.0000000813

お問合せ先



東京都知事(9)第44941号

東京コーポレーション株式会社 船橋店

東京都世田谷区船橋1丁目8-13

TEL:03-5426-0200

FAX:03-5426-0300

E-mail: info@tokyocop.com

URL: http://www.tokyocop.co.jp/



携帯サイトから物件詳細を閲覧できます!

取引態様	手数料負担の割合	貸主	0%	借主	100%
仲介	手数料配分の割合	元付	0%	客付	100%