

FOR RENT

賃料	管理費等
89,000円	0円

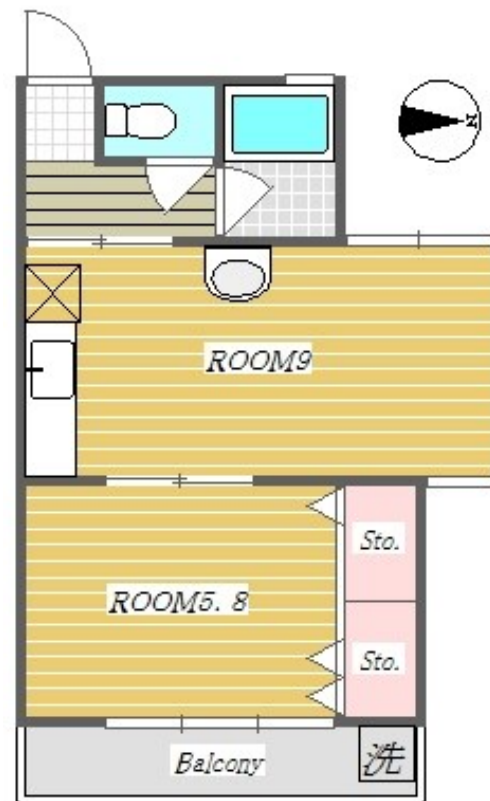
2人入居可・子供相談！南向き最上階物件！

2F以上, 2面採光, 最上階, 通風良好, 陽当たり良好, 閑静な住宅街, 平置駐車場

【外観】



【間取り図】



図面と現況が異なる場合は現況が優先となります。

間取りの「S」はサービスルーム(納戸)です。

間取り	1LDK		
敷金	1ヶ月	礼金	無
敷引/償却金	-	保証金	-
物件種別	マンション(居住用)		
建物名・部屋番号	ガーデンハイツ 301号室		
物件所在地	東京都世田谷区砧 1丁目 28-25		
交通	小田急線 祖師ヶ谷大蔵駅 徒歩12分 小田急線 千歳船橋駅 徒歩18分		
間取詳細	LDK(9畳) 洋室(5.8畳)		
構造・規模	鉄筋コンクリート 3階建 3階		
専有面積	33.57㎡	向き	東
築年月	1973年2月	契約期間	2年
損害保険		入居時期	即時
駐車場	有(敷地内) 21600円/月~ 駐輪場 バイク置き場		
設備	B S, C S, エアコン, オートバス, ガスキッチン, クローゼット2ヶ所, シャワー, トイレ有, バス・トイレ		
その他費用			
入居諸条件	二人可 子供相談		
保証会社			
備考	バイク250cc 5,000円税別		

情報更新日2018年8月19日

No.0000009011

お問合せ先



東京都知事(9)第44941号

東京コーポレーション株式会社 船橋店

東京都世田谷区船橋 1丁目8-13

TEL:03-5426-0200

FAX:03-5426-0300

E-mail: info@tokyocop.com

URL: http://www.tokyocop.co.jp/



携帯サイトから物件詳細を閲覧できます！

取引態様	手数料負担の割合	貸主	0%	借主	100%
仲介	手数料配分の割合	元付	0%	客付	100%