

FOR RENT

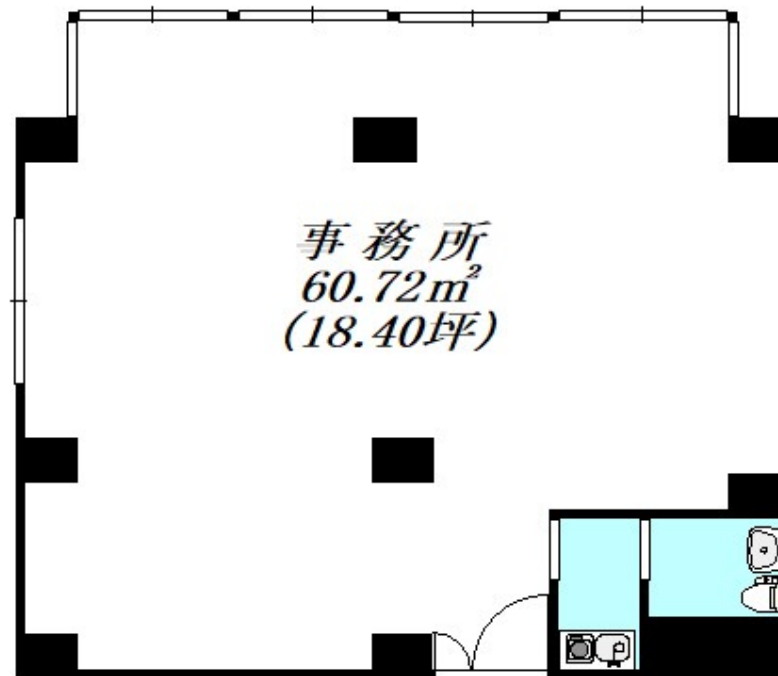
賃料	管理費等
198,000円	8,800円

2 F 以上,眺望良好,通風良好,南面バルコニー,南面リビング,陽当たり良好,平坦地

【外観】



【間取り図】



間取り			
敷金	無	礼金	1ヶ月
敷引/償却金	-	保証金	2ヶ月
物件種別	事務所(建物一部)		
建物名・部屋番号	パレス世田谷台 203号室		
物件所在地	東京都世田谷区代田3丁目1-3		
交通	東急世田谷線 若林(東京)駅 徒歩7分 小田急線 世田谷代田駅 徒歩11分		
間取詳細			
構造・規模	鉄筋コンクリート 5階建 2階		
専有面積	60.72㎡	向き	南
築年月	1971年3月	契約期間	2年
損害保険	有 15000円 2年	入居時期	相談
駐車場	有(敷地内) 25000円/月~ 駐輪場 バイク置き場		
設備	2口コンロ,エアコン,ガスキッチン,ガスコンロ設置済,グリル,クローゼット,システムキッチン,シュー		
その他費用			
入居諸条件			
保証会社	可 要確認		
備考	自転車300円/月 バイク置場有 要確認		

図面と現況が異なる場合は現況が優先となります。

間取りの「S」はサービスルーム(納戸)です。

情報更新日2020年7月11日

No.0000017336



東京都知事(9)第44941号

東京コーポレーション株式会社 船橋店

東京都世田谷区船橋1丁目8-13

TEL:03-5426-0200

FAX:03-5426-0300

E-mail: info@tokyocop.com

URL: http://www.tokyocop.co.jp/



携帯サイトから物件詳細を閲覧できます!

取引態様	手数料負担の割合	貸主	0%	借主	100%
仲介	手数料配分の割合	元付	0%	客付	100%