

FOR RENT

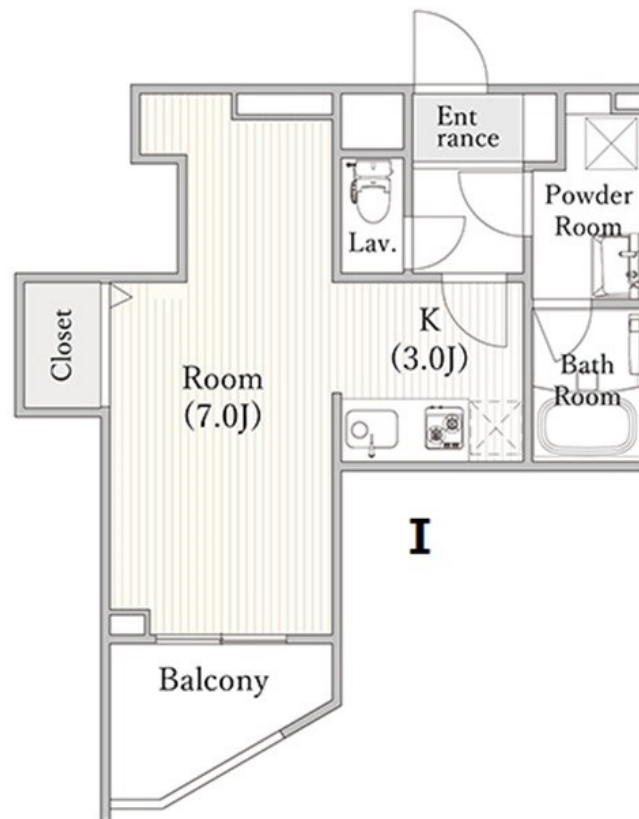
賃料	管理費等
82,000円	4,000円

オートロック,ダブルロック,モニタ付オートロック,南面バルコニー,南面リビング,陽当たり良好,外壁タイル張り,閑静な住宅街,防犯カメラ,緑豊かな住宅地,セキュリティ会社加入済

【外観】



【間取り図】



図面と現況が異なる場合は現況が優先となります。

間取りの「S」はサービスルーム(納戸)です。

間取り	1K		
敷金	1ヶ月	礼金	1ヶ月
敷引/償却金	-	保証金	-
物件種別	マンション		
建物名・部屋番号	CITY PRIME桜 102号室		
物件所在地	東京都練馬区東大泉4丁目		
交通	西武池袋線 大泉学園駅 徒歩7分 西武池袋線 保谷駅 徒歩23分		
間取詳細	K(3畳) 洋室(7畳)		
構造・規模	鉄筋コンクリート 4階建 1階		
専有面積	31.65㎡	向き	南
築年月	2015年5月	契約期間	2年
損害保険	有 17,000円 24ヶ月	入居時期	相談
駐車場	無 駐輪場		
設備	2口コンロ,CATV,CATVインターネット,IHクッキングヒーター,TV インターホン,エアコン,エ		
その他費用	[一時金] コンシェルジュ24: 15,000円 鍵交換費用: 20,000円 [備考] 鍵交換費用: 別途見積		
入居諸条件	ペット不可 二人不可 ルームシェア不可 子供不可		
保証会社	必須 初回保証料: 賃料総額30% ~ 年間: 10,000円 口座振替手数料: 400円(税別)/月		
備考			

情報更新日2021年3月2日

No.0000018947

お問合せ先



東京都知事(9)第44941号

東京コーポレーション株式会社 船橋店

東京都世田谷区船橋1丁目8-13

TEL:03-5426-0200

FAX:03-5426-0300

E-mail: info@tokyocop.com

URL: http://www.tokyocop.co.jp/



携帯サイトから物件詳細を閲覧できます!

取引態様	手数料負担の割合	貸主	0%	借主	100%
仲介	手数料配分の割合	元付	0%	客付	100%