

FOR RENT

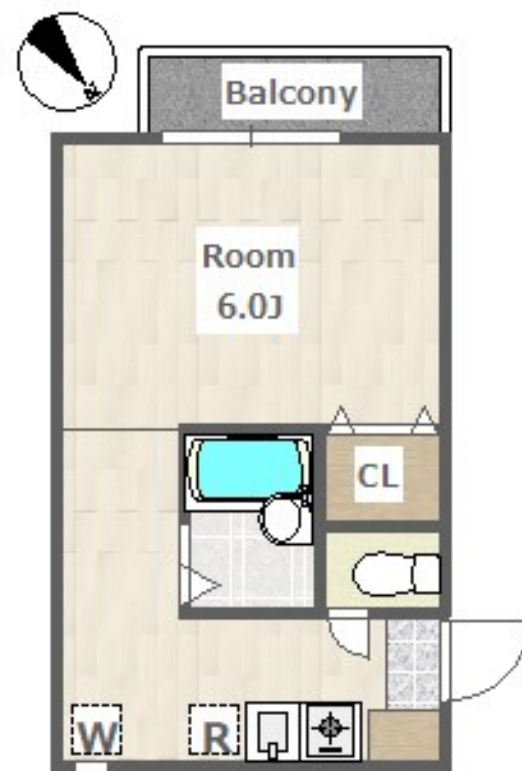
賃料	管理費等
61,000円	3,000円

2F以上,オートロック,最上階,南面バルコニー,南面リビング,バス2路線,閑静な住宅街,防犯カメラ,緑豊かな住宅地

【外観】



【間取り図】



図面と現況が異なる場合は現況が優先となります。

間取りの「S」はサービスルーム(納戸)です。

間取り	1R		
敷金	1ヶ月	礼金	1ヶ月
敷引/償却金	- 1ヶ月	保証金	-
物件種別	アパート		
建物名・部屋番号	エルミタージュ 203号室		
物件所在地	東京都世田谷区宇奈根 1丁目		
交通	東急田園都市線 二子玉川駅 バス10分 鎌田 バス停徒歩2分		
間取詳細	洋室(6畳)		
構造・規模	木造 2階建 1階		
専有面積	21.53㎡	向き	南西
築年月	2012年3月	契約期間	2年
損害保険	有	入居時期	即時
駐車場	無 駐輪場 バイク置き場		
設備	TVインターホン,エアコン,ガスキッチン,ガスコンロ設置済,クローゼット,システムキッチン,シューズ		
その他費用	[一時金] 鍵交換費用: 27,500円		
入居諸条件	ペット不可 楽器等の使用不可 二人不可 法人相談		
保証会社	必須 初回: 賃料総額の50% 学生プラン10,000円		
備考	<p>【東京コーポレーション株式会社】は、小田急線沿線を中心に世田谷区の物件を多く取り扱っている不動産会社です！ 初めての一人暮らし、ファミリーでのお住み替え、大切なペットとの生活など、「心地良い暮らし」を送っていただけるよう全力でお部屋探しをサポートいたします！ 『オンライン内見』『LINEでのご連絡』なども対応可能！諸条件のご要望はお気軽にご相談ください スタッフ一同、皆様のご来店を心よりお待ちしております！地域情報をよく知るスタッフがご案内させていただきます！</p>		

情報更新日2022年9月20日

No.0000027553

お問合せ先



東京都知事(10)第44941号
(公社)全日本不動産協会

東京コーポレーション(株)船橋店

東京都世田谷区船橋 1丁目8-13

TEL:03-5426-0200

E-mail: otoiwase@tokyocop.com

FAX:03-5426-0300



携帯サイトから物件詳細を閲覧できます！

取引態様	手数料負担の割合	貸主	0%	借主	100%
仲介	手数料配分の割合	元付	0%	客付	100%